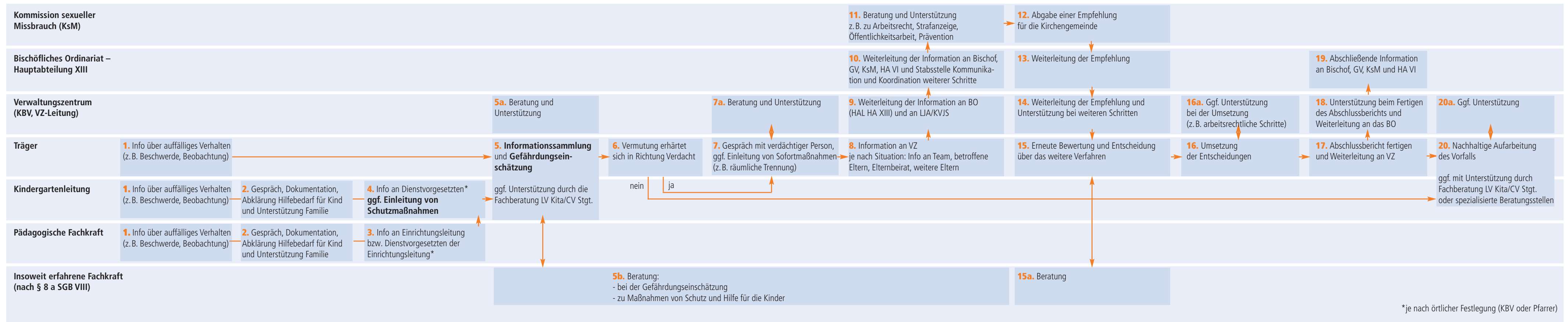
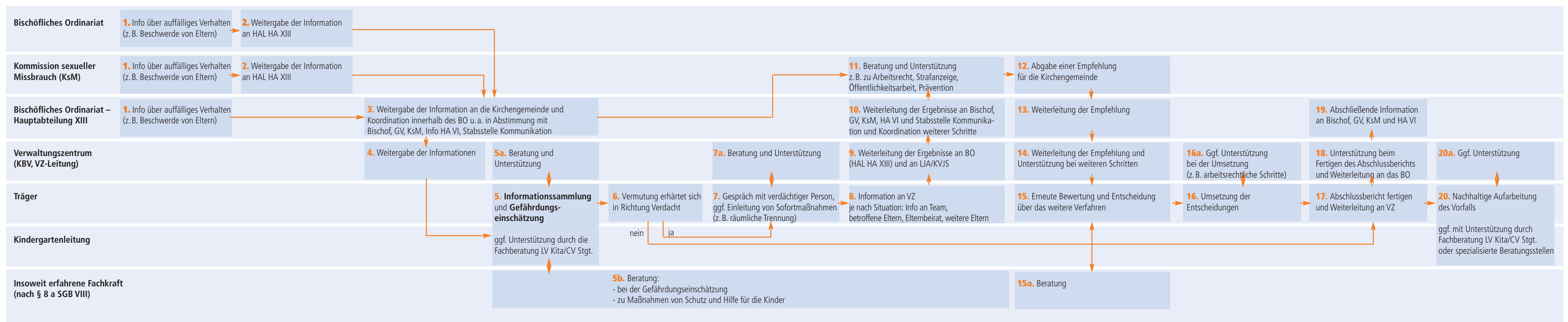


Sicher handeln bei Verdacht auf sexuellen Missbrauch durch Mitarbeitende im Kindergarten – grafische Prozessdarstellung

EINGANG BEI DER KIRCHENGEMEINDE



EINGANG IM BISCHÖFLICHEN ORDINARIAT



Abkürzungen:

BO	Bischöfliches Ordinariat
GV	Generalvikar
Stabsstelle Kommunikation	Stabsstelle Mediale Kommunikation
HA VI	Hauptabteilung VI Caritas
HA XIII	Hauptabteilung XIII Kirchengemeinden und Dekanate
HAL	Hauptabteilungsleiter/-in
KsM	Kommission sexueller Missbrauch
VZ	Verwaltungszentrum
KBV	Kindergartenbeauftragte/-r Verwaltung
LV Kita	Landesverband katholischer Kindertagesstätten e.V.
CV Stgt.	Caritasverband Stuttgart e.V.
LJA/KVJS	Landesjugendamt/Kommunalverband für Jugend und Soziales Baden-Württemberg
SGB VIII	Sozialgesetzbuch VIII, Kinder- und Jugendhilfegesetz